

フレンドリーテラス上福岡

Friendly Terrace

東武東上線『上福岡』駅 徒歩15分
副都心線開通で渋谷新宿へアクセス向上！
グルーミングルーム付き
ペット共生マンション



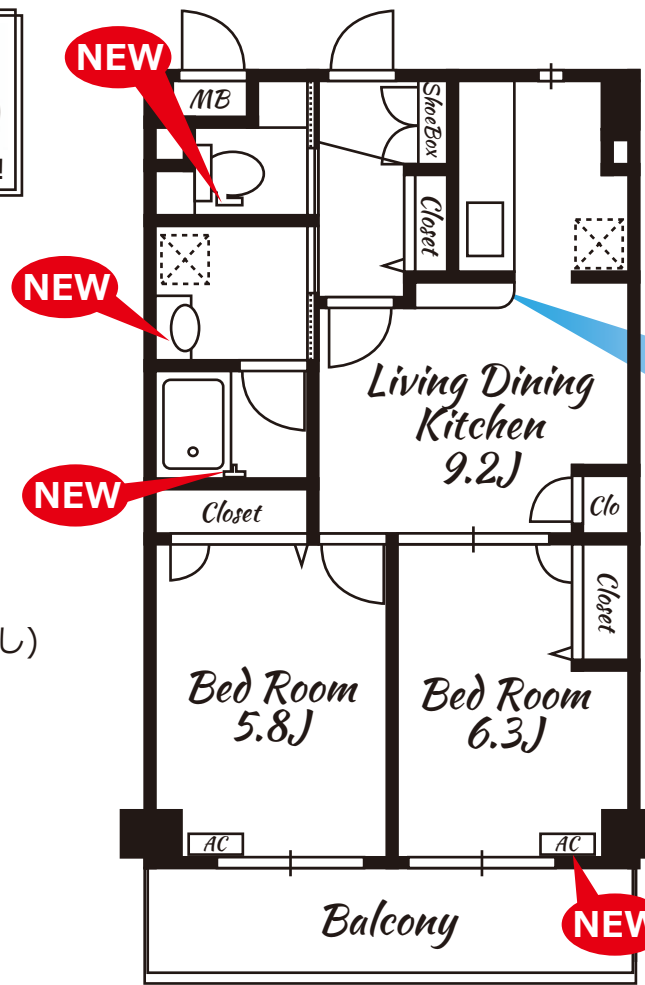
物件概要

- 物件名：フレンドリーテラス上福岡
- 住所：埼玉県川越市稲荷町16-25
- 竣工日：2000年12月
- 構造：鉄筋コンクリート造3階建
- 入居：即入居可能
- 敷金：0ヶ月 ■ 礼金：0ヶ月
(ペット飼育の場合は敷金+1ヶ月)
- 共益費：3,000円
- 更新料：1ヶ月分
- 駐車場：敷地内月額8,000円/税別 敷金1ヶ月
- バイク：敷地内月額2,000円/税別
- ・ 契約時ハウスクリーニング代65,000円(税別)
- ・ 鍵交換代20,000円(税別)
- ・ 当社指定火災保険加入(2年間23,000円)
- ・ (株)アップラスの賃料引落サービス(手数料200円/月(税別))
- ・ 審査状況により保証会社をご利用頂く場合がございます
- ・ 現況と図面が異なる場合は現況を優先とします。



インターネット1G・Wifi無料！
簡単手続きですぐに利用可能！！

室内大規模リフォーム済み！！



キャットウォーク

充実設備

- モニター付きインターフォン
- 追焚機能
- シャンプードレッサー
- クローゼット
- 室内物干しベルト
- バルコニー
- バイク置場
- 敷地内ゴミ置場
- 都市ガス
- NEW エアコン2台
- NEW 空気清浄機
- NEW ウォシュレット
- NEW 玄関姿見
- 室内洗濯機置場
- CATV
- 駐車場
- 駐輪場

リフォーム内容

- クロス全面張替え(アクセントクロス有)
- シャンプードレッサー交換
- 床フロアタイル張り
- ウォシュレット設置
- エアコン1台新規設置
- 浴室水栓交換
- 室内物干しベルト設置
- キッチン水栓交換
- デザインタオル掛け



ペット大歓迎物件

犬・猫・複数飼育などもOK！

- グルーミングルーム(洗い場・グルーミング台・足洗い場・汚物流し)
- リードフック ● キャットウォーク ● ペットくぐり戸



ペット飼育の方には
ペットプレゼント有！

202号室 2LDK 50.4㎡
賃料 77,000円 共益費 3,000円
※インターネット1G・Wifi無料

[ペットクラブ会員特典付き]
● 健康相談
● トラブル相談
● しつけ相談
● ペットと泊まれる宿泊施設のご紹介

ライフアシストによるペット審査がございます。



株式会社 パワーコンサルティングネットワークス

横浜市西区北幸 2-1-22 ナガオカビル 6F

国土交通大臣 (2) 第7965号 公益財団法人日本賃貸住宅管理協会 公益社団法人全日本不動産協会

ペットサポート事業部

TEL:045-326-2838

FAX:045-328-3780

AD100%

取引態様	貸主
借主負担	100%
客付	100%
担当	小嶋